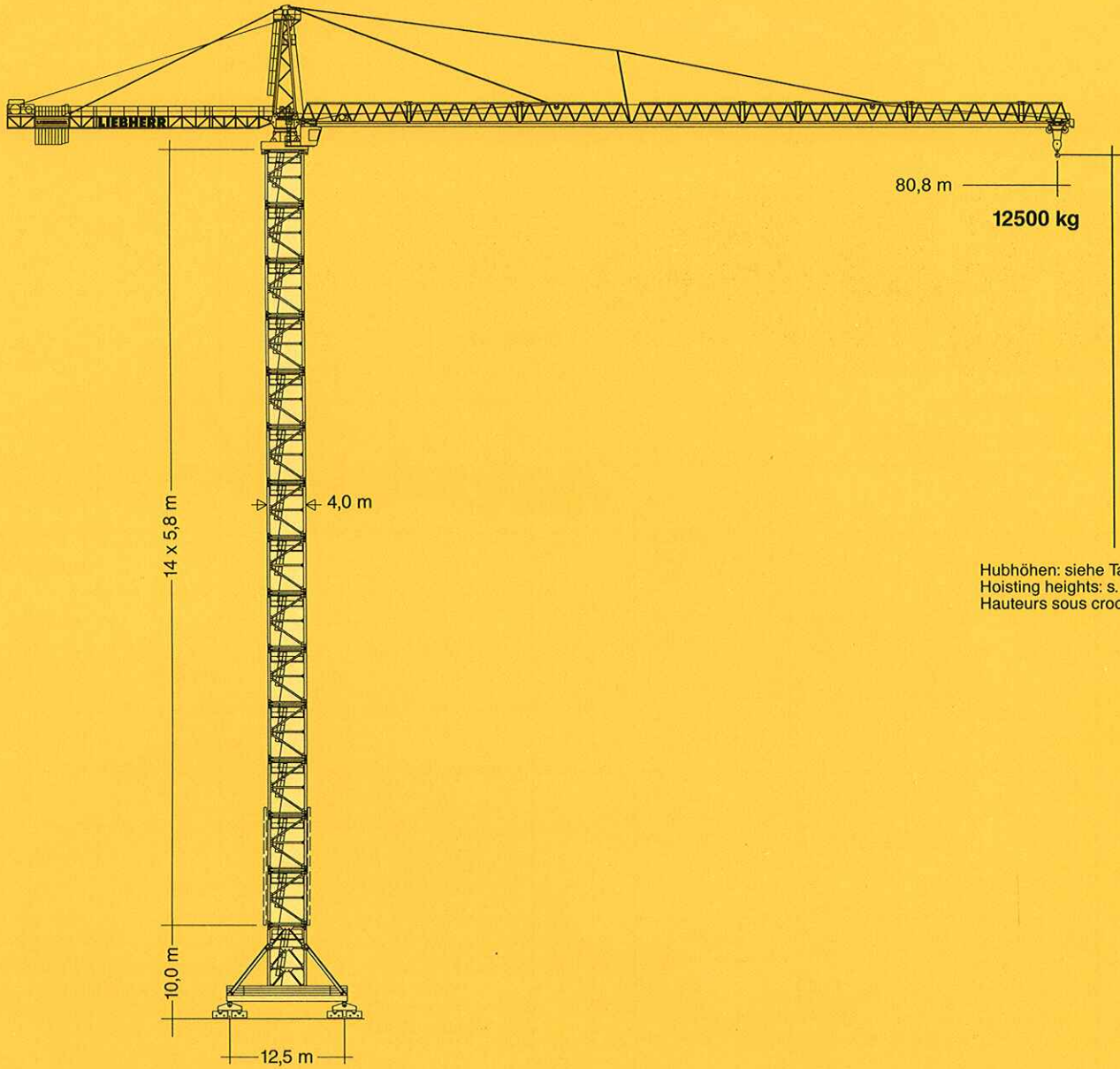


Tower Crane
Grue à tour

Turmdrehkran 1250 HC

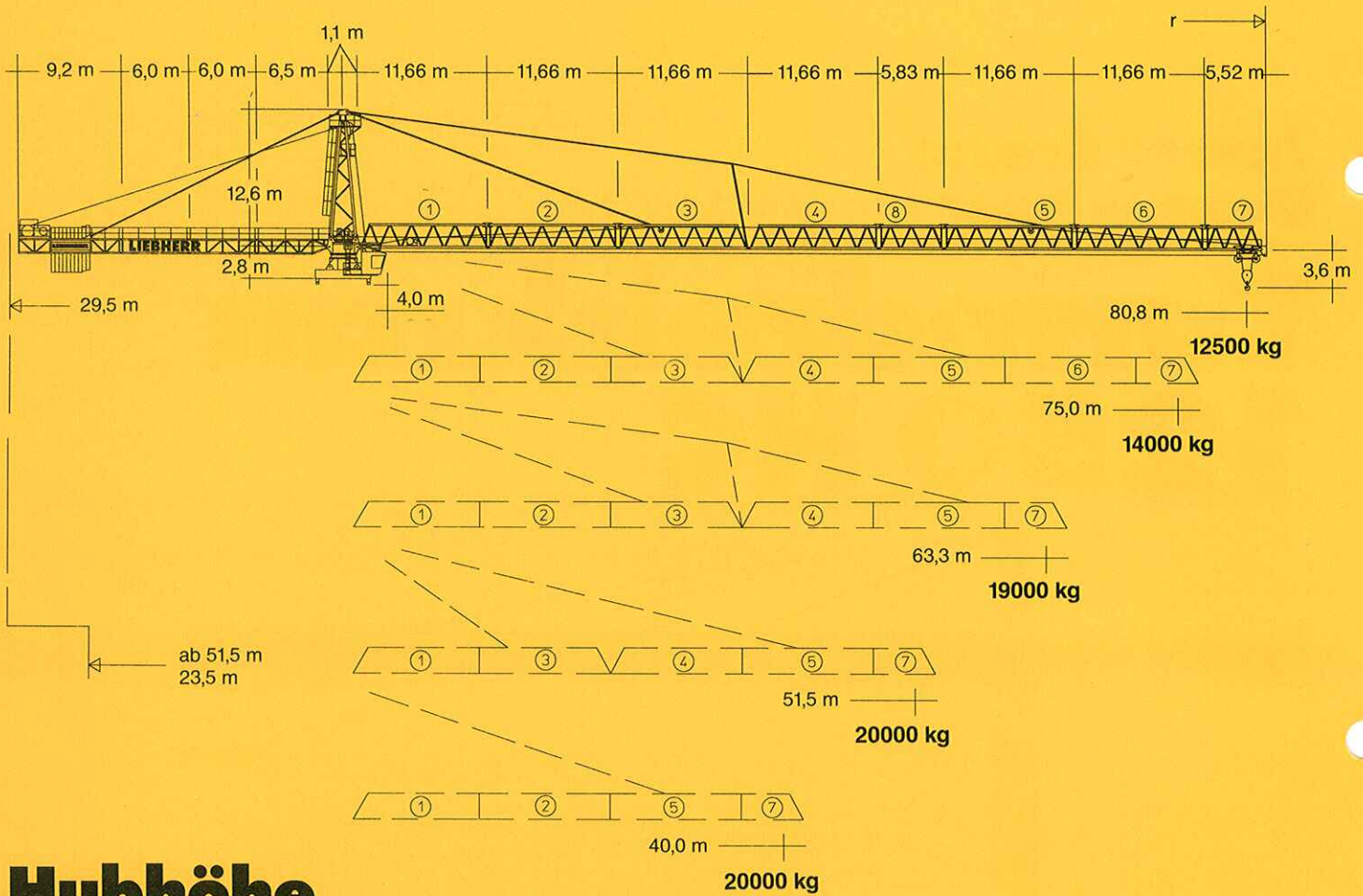


Hubhöhen: siehe Tabellen
Hoisting heights: s. tables
Hauteurs sous crochet: v. tableaux

Turm 1250 HC
tower / le mât
max. 90,4 m

Maßstab: 1 : 700
scale / échelle

LIEBHERR



Hubhöhe

Hoisting height

Hauteur sous crochet

mit Turm with tower avec mât	1250 HC		
zuzüglich Turmstücke plus tower sections plus éléments de mât			
0	m	- 0,3	9,2
1		5,5	15,0
2		11,3	20,8
3		17,1	26,6
4		22,9	32,4
5		28,7	38,2
6		34,5	44,0
7		40,3	49,8
8		46,1	55,6
9		51,9	61,4
10		57,7	67,2
11		63,5	73,0
12		69,3	78,8
13		75,1	84,6
14*		80,9	90,4
15*		86,7	-

* Führungsstück nach Montage ablassen. / Lower guide section after erection. / Baissez la cage télescopique après le montage.
 Weitere Hubhöhen sowie Klettern im Gebäude auf Anfrage. / Further hoist heights and climbing in the building on request. /
 Hauteurs sous crochet plus élevées es hissage dans le bâtiment sur demande.

Ausladung und Tragfähigkeit

Radius and capacity




Portée et charge

Auslegerlänge Length of jib Longueur de flèche	max. kg	m/kg										
		40,0	44,0	48,0	51,7	56,0	60,0	63,3	68,0	72,0	75,0	80,8
m r	m/kg											
80,8 (r = 82,8)	4,0-52,5 20000	20000	20000	20000	20000	18660	17340	16370	15140	14220	13590	12500
75,0 (r = 77,0)	4,0-53,9 20000	20000	20000	20000	20000	19210	17850	16850	15590	14650	14000	
63,3 (r = 65,3)	4,0-60,3 20000	20000	20000	20000	20000	20000	20000	19000				
51,7 (r = 53,7)	4,0-51,7 20000	20000	20000	20000	20000							
40,0 (r = 42,0)	4,0-40,0 20000	20000										

Tragfähig. kg Capacity Charge	Ausl./Rad./Port. m											
20000												
18000												
16000												
14000												
12000												
10000												
8000												
6000												
4000												
2000												
0												

Geschwindigkeiten

Speeds / Vitesses

	U/min 0,6 sl./min tr./min	4 x 10,6 kW
	5,0 / 9,0 / 50,0 / 90,0 m/min	13,0 kW + WSB
	25,0 m/min	4 x 10,6 kW
Anschlußwerte Kranoberteil Power requirement, upper part Puissance requise, partie supérieure		Hubwerk Hoist gear Mécanisme de levage 64 kW 80 kW 110 kW
kW		119,4 135,4 165,4
kVA		126,0 143,0 178,0

Hubwerk Hoist gear Mécanisme de levage	Gang Gear Rapport	kg	m/min
64,0 kW WSB Elmag Hubhöhe 115,0 m (2 Lagen) Hoisting height (2 layers) Hauteur sous crochet (2 couches)	1	20000	2,0 / 17,0
	2	10200	3,0 / 32,0
	3	4400	6,0 / 63,0
80,0 kW WSB Elmag Hubhöhe 209,0 m (6 Lagen) Hoisting height (6 layers) Hauteur sous crochet (6 couches)	1	20000	2,0 / 14,0
	2	10400	5,0 / 34,0
	3	4600	8,0 / 63,0
	4	1700	12,0 / 112,0
110,0 kW WSB Elmag Hubhöhe 83,0 m (2 Lagen) Hoisting height (2 layers) Hauteur sous crochet (2 couches)	1	20000	2,8 / 28,0
	2	13700	4,4 / 44,0
	3	6000	9,1 / 91,0
	4	1600	23,2 / 232,0

Kolli-Liste Packing List Liste de colisage

Kranoberteil		Upper part of crane Partie supérieure de grue		L (m)	B (m)	H (m)	kg*
Pos. Item Rep.	Anz. Qty.	Kabine Cabine Cabine					
1	1			2,30	1,75	2,76	1500
2	1	Drehbühne kpl. mit Drehkranz Slewing platform cpl. with ball Slewing ring		3,00	3,00	2,80	18000
3	1	Kudauflage - Mittelstück Cross-member for slewing ring support Traverse du pivot		4,40	2,90	1,10	12100
4	2	Kudauflage - Träger Supporting structure of slewing ring support Appui du pivot		3,10	0,20	0,80	380 320
5	2	Kudauflage - Querträger Cross-member for slewing ring support Traverse du pivot		4,83	1,00	1,55	4200
6	1	Turmspitze Tower head section Porte-flèche		12,20	2,60	1,40	9100
7	1	Gegenausleger-Kopfstück Counter-jib head Pointe de contre-flèche		9,29	2,50	1,65	5100
8	1	Gegenausleger-Anlenkstück Counter-jib heel section Pied de contre-flèche		6,77	1,74	1,48	2600
9	2	Gegenausleger-Zwischenstück Intermediate counter-jib section Élément interm. de contre-flèche		6,20	1,74	1,48	3000
10	1	Ausleger-Anlenkstück Jib heel section Pied de flèche		12,10	1,81	2,30	① 5400
11	1	Ausleger-Zwischenstück Intermediate jib section Élément interm. de flèche		12,10	1,81	2,30	② 3890
	1			12,10	1,81	2,30	③ 4040
	1			12,10	1,81	2,30	④ 3360
	1			12,10	1,81	2,30	⑤ 3570
	1			12,10	1,81	2,30	⑥ 2840
	1			6,40	1,81	2,30	⑦ 2000
12	1	Ausleger-Kopfstück Jib head section Pointe de flèche		5,71	1,81	2,53	⑧ 1350
13	1	Laufkatze mit Lasthaken Trolley with loadhook Chariot avec crochet de levage		2,40	2,10	1,40	1800
14	1	Hubwerkseinheit (64,0 kW) Hoist gear unit Unité de mécanisme de levage		4,35	2,55	1,75	6900
15	1	Ausleger-Abspannbock I A-frame I Chevalet de retenue de flèche I		8,20	0,48	1,41	780
Turm		Tower Mât					
16	15	Turmstück Tower section Élément de mât		6,28 4,30	1,00 0,60	1,80 0,60	5800 3800
Klettereinrichtung		Climbing equipment Équipement de télescopage					
17	4	Führungsstück, geteilt Guide section, split Cage télescopique, dévisée		12,40	2,42	2,27	3750
18	1	Hydraulikanlage, Stütz- und Klettertraverse Hydraulic unit, supporting and climbing cross members Système hydraulique avec traverses d'appui et de télescopage		3,80	1,00	1,10	3360
Unterwagen		Undercarriage Châssis					
19	4	Ausgleichschwinge mit Schwingenlager Pivot for wheel box Chape pour bogie		2,65	0,70	0,72	2600
20	4	Schwingen-Hauptlager Gudgeon Logement principal du balancier		1,55	0,84	0,64	1250
21	4	Fahrschemel mit Antrieb Driven bogie Bogie moteur		2,20	1,10	1,10	2200
22	4	Fahrschemel ohne Antrieb Non-driven bogie Bogie fou		1,90	0,60	1,10	1700
23	1	Tragholm lang Long support arm Longeron long		9,14	1,30	1,32	3700
24	2	Tragholm kurz Short support arm Longeron court		8,94	1,30	1,31	3400
25	4	Strebe Strut Entretoise		3,43	0,10	0,56	150
26	4	Randträger Border support Traverse		11,20	0,22	0,18	700
27	4	Stützholm Support strut Hauban de châssis		7,70	0,46	0,50	1600
28	1	Unterwagen-Turmstück, 4 Teile Undercarriage tower section, 4 pieces Mât de châssis, 4 pièces		7,33	2,40	2,40	2900
29	1	Kleinteile, Seile und Abspannungen Small parts, ropes and holding bars Accessoires, câbles et tirants		2,00	1,00	1,00	2500

* Einzelgewichte. Montagegewichte: siehe Betriebsanweisung. / Single weights. Erection weights: see instruction manual. / Poids individuels. Poids de montage: voir manuel de service.

Datenblatt Nr. 120 P - 2262 H 1 B3 DIN 15018 • BGL 2125-1250 • 05.93

Data sheet / Feuille de caractéristiques

Konstruktionsänderungen vorbehalten!
Subject to alterations! / Sous réserves de modifications!

Printed in Germany

Nehmen Sie Kontakt auf mit
Contact

Mettez-vous en rapport avec