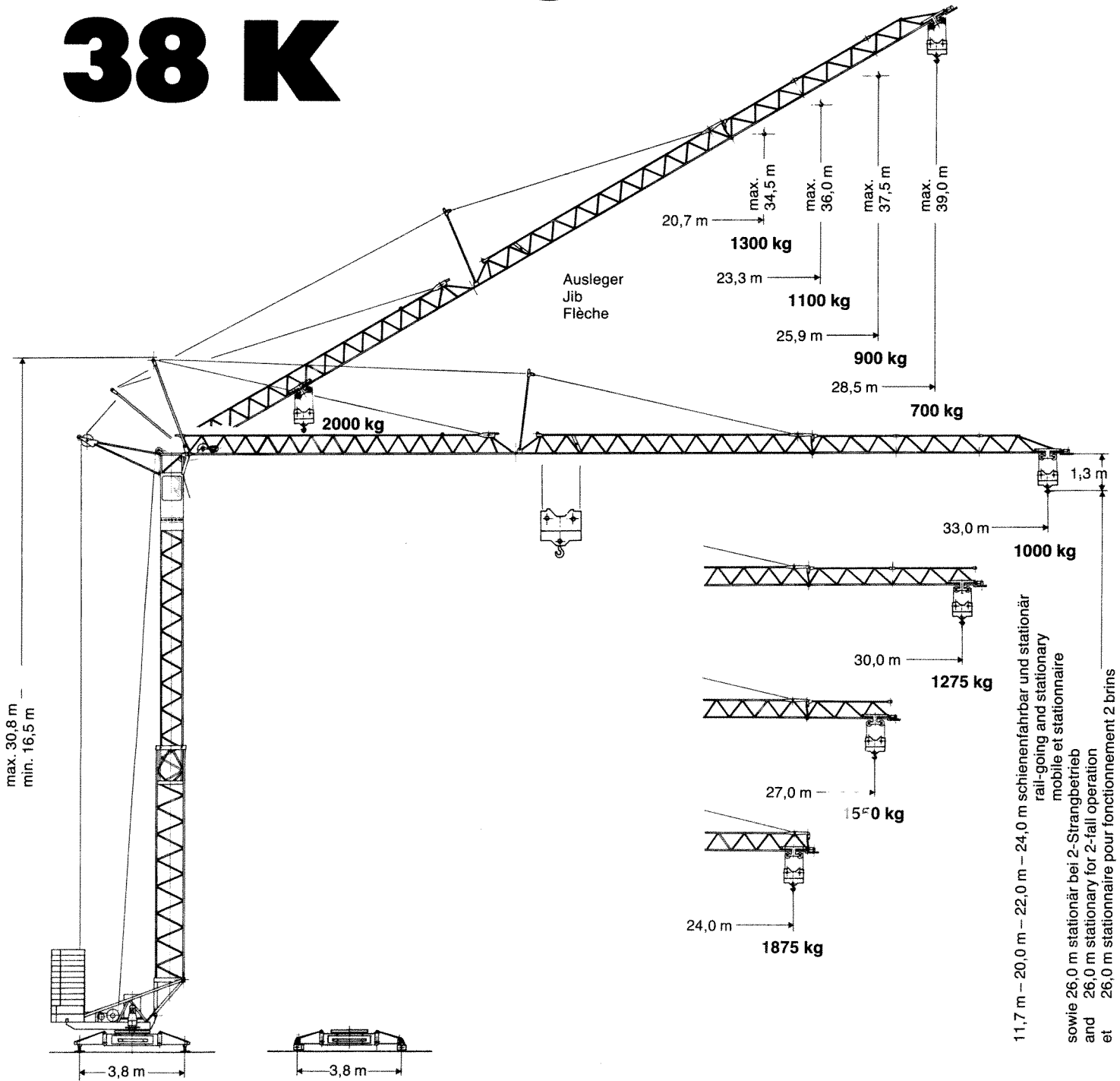
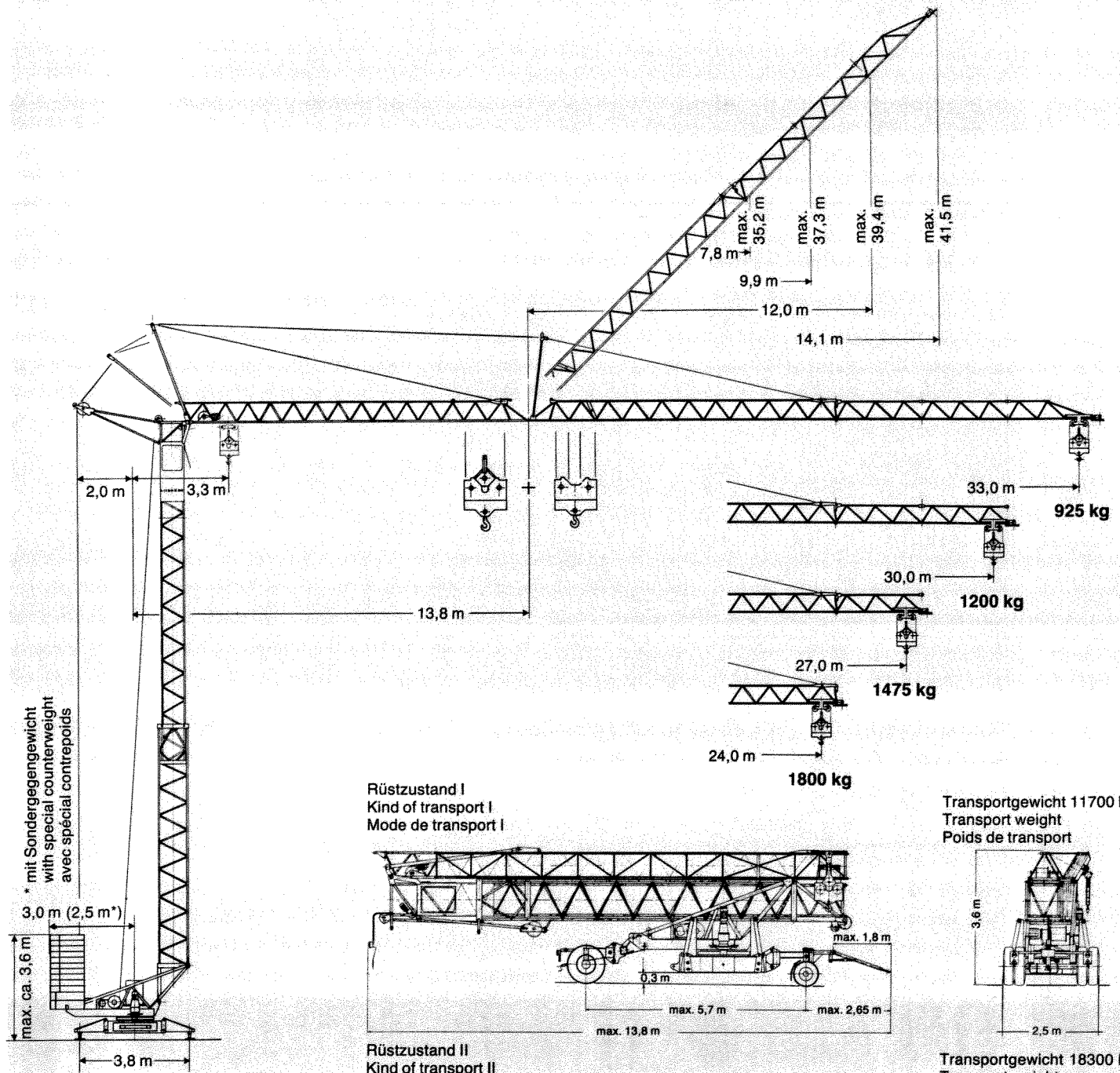


**Tower Crane  
Grue à tour**

**Turmdrehkran  
38 K**



**LIEBHERR**



Rüstzustand I  
Kind of transport I  
Mode de transport I

Transportgewicht 11700 kg  
Transport weight  
Poids de transport

Rüstzustand II  
Kind of transport II  
Mode de transport II

Transportgewicht 18300 kg  
Transport weight  
Poids de transport

# Gewicht Weight Poids

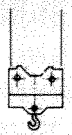
Zentralballast Central ballast weight Lest de base	1400 kg
Gegengewicht Counterweight Contrepoids	17060 kg

Konstruktionsgewicht ca. Dead weight approx. Poids de la construction env.	10800 kg
--	----------

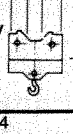
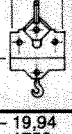
\* Umrechnung der Einheiten für Kräfte 1 kp ≈ 10 N; 10 kN ≈ 1 Mp. / Conversion of the units for forces. / Conversion des unités des forces.

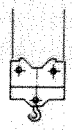
# Ausladung und Tragfähigkeit

## Radius and capacity / Portée et charge

Auslegerlänge Length of jib Longueur de flèche m	Max. Tragfähigkeit Max. capacity Charge maxi. m/kg		Ausladung und Tragfähigkeit Radius and capacity Portée et charge m/kg																								
			12,0	13,0	14,0	15,0	16,0	17,0	18,0	19,0	20,0	21,0	22,0	23,0	24,0	25,0	26,0	27,0	28,0	29,0	30,0	31,0	32,0	33,0			
33,0	3,3 - 18,5 2000		2000	2000	2000	2000	2000	2000	2000	2000	1945	1830	1725	1630	1545	1470	1400	1335	1275	1220	1170	1125	1080	1035	1000		
30,0	3,3 - 20,5 2000		2000	2000	2000	2000	2000	2000	2000	2000	2000	2000	1950	1845	1750	1665	1585	1510	1445	1385	1325	1275					
27,0	3,3 - 21,7 2000		2000	2000	2000	2000	2000	2000	2000	2000	2000	2000	2000	1975	1875	1780	1700	1620	1550								
24,0	3,3 - 22,7 2000		2000	2000	2000	2000	2000	2000	2000	2000	2000	2000	2000	2000	2000	1970	1875										

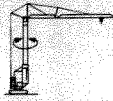
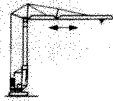
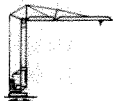
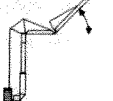
  

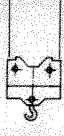
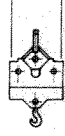

Auslegerlänge Length of jib Longueur de flèche m	Max. Tragfähigkeit Max. capacity Charge maxi. m/kg			Ausladung und Tragfähigkeit Radius and capacity Portée et charge m/kg																								
				12,0	13,0	14,0	15,0	16,0	17,0	18,0	19,0	20,0	21,0	22,0	23,0	24,0	25,0	26,0	27,0	28,0	29,0	30,0	31,0	32,0	33,0			
33,0	3,3 - 11,4 3500			3300	2980	2715	2495	2300	2135	1990	1860	1745	1640	1550	1465	1390	1320	1255	1200	1145	1095	1045	1005	960	925			
30,0	3,3 - 12,6 3500			3500	3370	3075	2820	2605	2420	2255	2110	1980	1865	1765	1670	1585	1505	1435	1370	1310	1250	1200						
27,0	3,3 - 13,3 3500			3500	3500	3290	3025	2795	2595	2420	2265	2130	2005	1895	1785	1705	1620	1545	1475									
24,0	3,3 - 13,9 3500			3500	3500	3465	3185	2945	2735	2550	2390	2245	2120	2000	1895	1800												

Auslegerlänge Length of jib Longueur de flèche m	Max. Tragfähigkeit Max. capacity Charge maxi. m/kg		Ausladung und Tragfähigkeit Radius and capacity Portée et charge m/kg																	Auslegersteilstellung 30° Elevated jib 30° Flèche inclinée 30°					
			10,4	11,3	12,1	13,0	13,9	14,7	15,6	16,5	17,4	18,3	19,1	20,0	20,7	21,7	22,5	23,3	24,7	25,9	27,2	28,5			
33,0	3,1 - 12,4 2000		2000	2000	2000	1875	1730	1605	1495	1400	1315	1235	1170	1105	1050	995	950	905	845	790	745	700			
30,0	3,1 - 13,6 2000		2000	2000	2000	2000	1945	1805	1685	1580	1480	1395	1320	1250	1185	1130	1075	1025	960	900					
27,0	3,1 - 14,4 2000		2000	2000	2000	2000	2000	1930	1800	1685	1585	1495	1410	1340	1270	1210	1150	1100							
24,0	3,1 - 14,6 2000		2000	2000	2000	2000	2000	1975	1840	1725	1620	1530	1445	1370	1300										

# Geschwindigkeiten

## Speeds / Vitesses

	U/min 0 - 1,0 sl./min tr./mn	2,2 kW
	20,0 / 40,0 m/min	1,3 / 2,3 kW
	25,0 m/min	2 x 1,3 kW
	0 - 45° ca. 30 sec.	3,0 kW

Hubwerk Hoist unit Mécanisme de levage	Stufe Step Cran	kg	m/min
11,0 kW 	1	2000	6,0
	2	2000	25,0
	3	1000	50,0
 + 	1	1750 3500	6,0 3,0
	2	1750 3500	25,0 12,5
	3	1000 2000	50,0 25,0

Kabelquerschnitt bei 380 V bis 28,0 m 4 x 10 mm<sup>2</sup>  
Cross section of cable up to  
Section de câble à jusqu'à

Betriebsspannung 380 V  
Operating voltage  
Tension de service

Frequenz 50 Hz  
Frequency  
Fréquence

Gesamtmotorenleistung max. 18,1 kW / 22,6 kVA  
Total motor output  
Puissance totale des moteurs

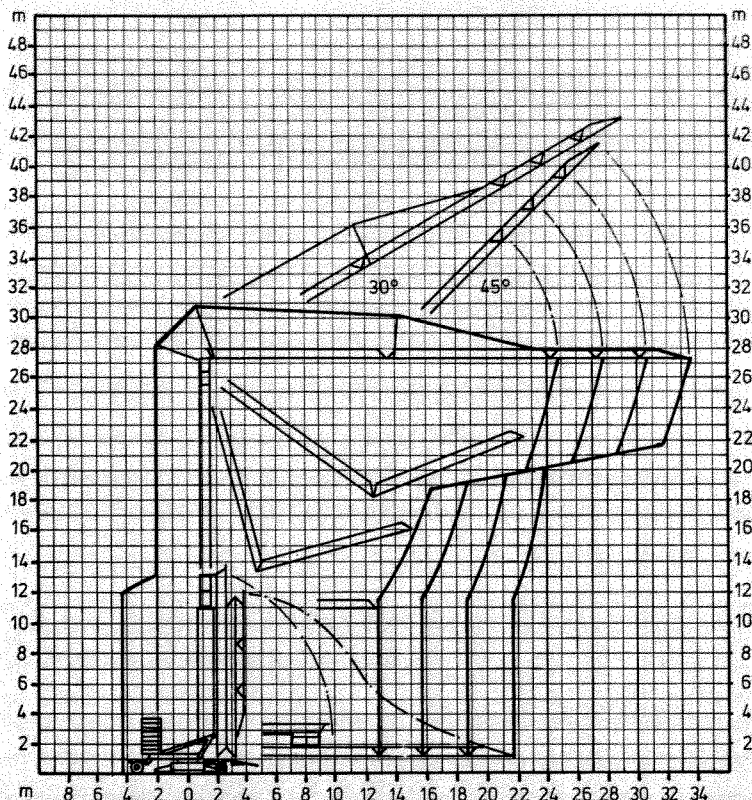
# Technische Daten - Technical data

## Caractéristiques techniques

# Aufstellvorgang

Erection procedure

Déroulement de montage



Ballasterausladung 5,0 m  
Ballasting radius 5,0 m  
Portée pour dispositif de lestage 5,0 m

## Kolli-Liste

Packing list

Liste de colisage

Pos. Item Rep.	Anzahl Quantity Qté.	Benennung Description Désignation		Länge m Length m Longueur m	Breite m Width m Largeur m	Höhe m Height m Hauteur m	Einzelgew. kg Unit weight kg Poids unitaire kg	Gesamtgew. kg Total weight kg Poids total kg
1	3	Turmstück Tower section Elément de mât		2,10	0,85	0,88	350	1050
2	1	Ausleger-Verlängerung 24,0 m – 27,0 m Jib extension Rallonge de la flèche		3,20	0,80	0,70		104
3	1	Ausleger-Verlängerung 27,0 m – 30,0 m Jib extension Rallonge de la flèche		3,10	0,80	0,70		97
4	1	Ausleger-Verlängerung 30,0 m – 33,0 m Jib extension Rallonge de la flèche		3,10	0,80	0,70		83
5	1	Transportachse vorne Tra 50 KW 1 Road transport axle front Essieux de transport avant		3,10	1,42	0,98		465
6	1	Transportachse vorne Tra 100 KY 1 Road transport axle front Essieux de transport avant		3,00	1,13	0,97		660
7	1	Transportachse hinten Tra 120 GY 1 Road transport axle behind Essieux de transport arrière		1,90	2,50	1,05		1150
8	1	Transportachse Tra 200 GZ 3 Road transport axle Essieux de transport		3,10	2,50	1,10		2600
9	1	Kiste mit Seilen und Kleinteilen Case with ropes and small parts Caisse avec câbles et pièces détachées		1,00	0,80	1,00		450

Datenblatt Nr. 120 P – 2456 – FEM – 8. 85

Data sheet

Feuille de caractéristiques

Konstruktionsänderungen vorbehalten!

Subject to alterations!

Sous réserves de modifications!

Printed in Austria

Nehmen Sie Kontakt auf mit

Contact

Mettez-vous en rapport avec

LIEBHERR-WERK BISCHOFSHOFEN GES. MBH, A-5500 Bischofshofen/Salzburg, Telefon (06462) 25 61-0, Telex 06 7 706

LIEBHERR-EXPORT AG, CH-5415 Nussbaumen/AG, Telefon (056) 8202 11-16, Telex 53 578