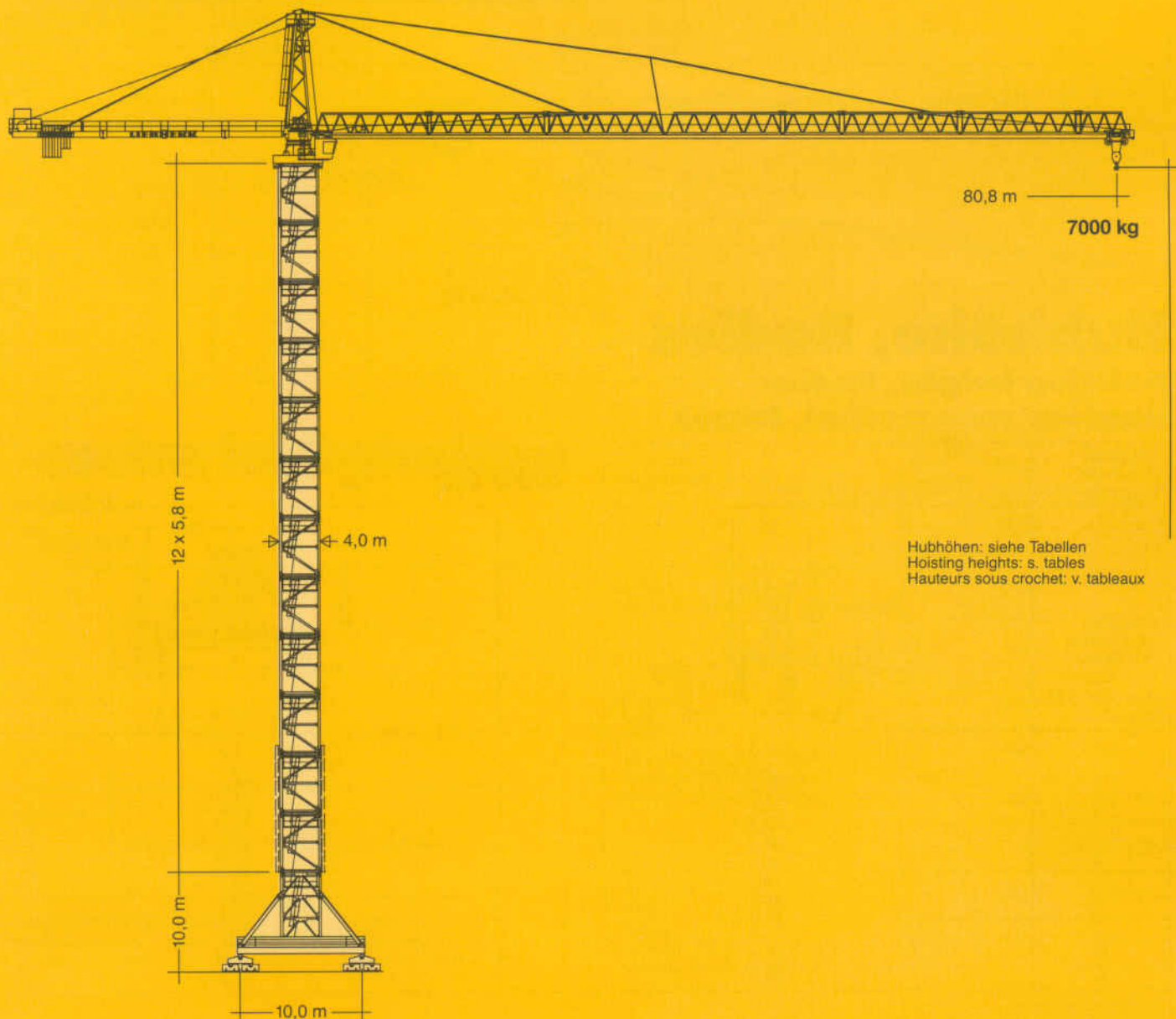


Tower Crane
Grue à tour

Turmdrehkran 800 HC

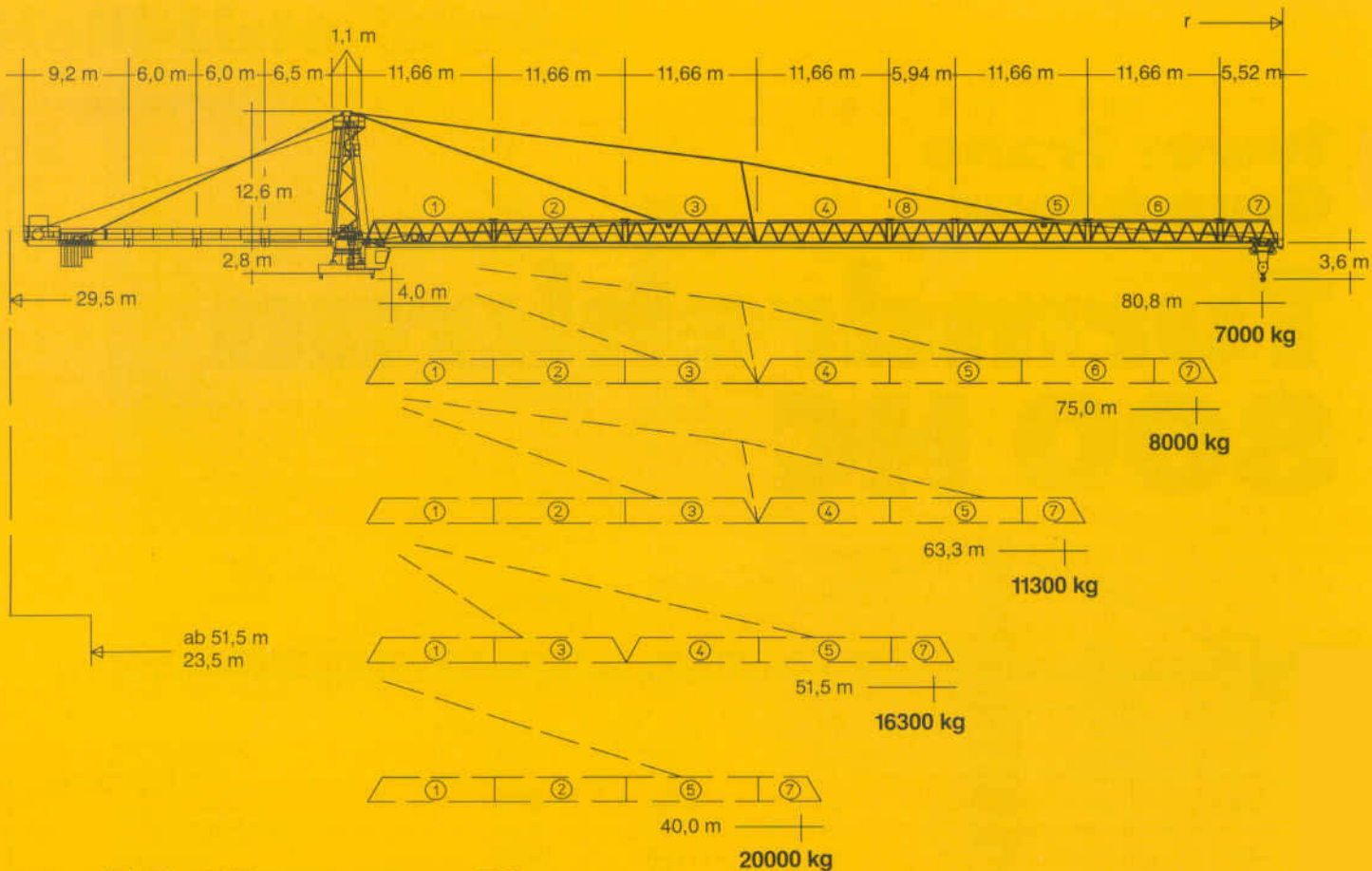


Hubhöhen: siehe Tabellen
Hoisting heights: s. tables
Hauteurs sous crochet: v. tableaux

Turm 800 HC
tower / le mât
max. 78,8 m

Maßstab: 1 : 600
scale / échelle

LIEBHERR



Hubhöhe, Radius

Hoisting height, Radius

Hauteur sous crochet, Rayon

mit Turm with tower avec mât		800 HC	
zuzüglich Turmstücke plus tower sections plus éléments de mât			
	m		
0	- 0,3		9,2
1	5,5		15,0
2	11,3		20,8
3	17,1		26,6
4	22,9		32,4
5	28,7		38,2
6	34,5		44,0
7	40,3		49,8
8	46,1		55,6
9	51,9		61,4
10	57,7		67,2
11	63,5		73,0
12	69,3*		78,8*
Innenkurvenradius Interior curve radius Rayon de courbe intérieur		-	-

* Führungsstück nach Montage ablassen. / Lower guide section after erection. / Baissez la cage télescopique après le montage.
 Weitere Hubhöhen sowie Klettern im Gebäude auf Anfrage. / Further hoist heights and climbing in the building on request. /
 Hauteurs sous crochet plus élevées et hissage dans le bâtiment sur demande.

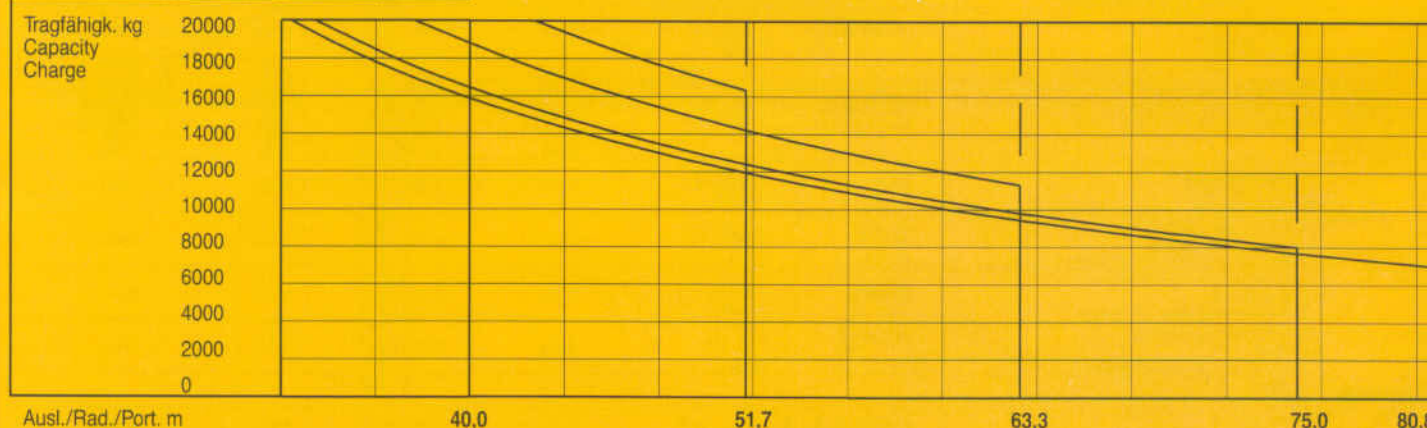
800 HC

Ausladung und Tragfähigkeit

Radius and capacity

Portée et charge

Auslegerlänge Length of jib Longueur de flèche	max. kg	m/kg											
		36,0	40,0	44,0	48,0	51,7	56,0	60,0	63,3	68,0	72,0	75,0	80,8
80,8 (r = 82,8)	4,0-32,4 20000	17770	15860	14300	12980	11940	10900	10060	9440	8660	8080	7690	7000
75,0 (r = 77,0)	4,0-33,4 20000	18400	16440	14820	13470	12390	11310	10450	9810	9010	8410	8000	
63,3 (r = 65,3)	4,0-37,6 20000	20000	18760	16940	15410	14200	12990	12010	11300				
51,7 (r = 53,5)	4,0-42,7 20000	20000	20000	19370	17660	16300							
40,0 (r = 42,0)	4,0-40,0 20000	20000	20000										



Geschwindigkeiten

Speeds /
Vitesses

	U/min 0,6 sl./min tr./min	4 x 10,6 kW
	5,0 / 9,0 / 50,0 / 90,0 m/min	13,0 kW + WSB
	25,0 m/min	4 x 10,6 kW
Anschlußwerte Kranoberteil Power requirement, upper part Puissance requise, partie supérieure		Hubwerk Hoist gear Mécanisme de levage 64 kW 80 kW 110 kW
kW		161,8 177,8 207,8
kVA		126,0 143,0 178,0

Hubwerk Hoist gear Mécanisme de levage	Gang Gear Rapport	kg	m/min
64,0 kW WSB Elmag Hubhöhe 115,0 m (2 Lagen) Hoisting height (2 layers) Hauteur sous crochet (2 couches)	1	20000	2,0 / 17,0
	2	10200	3,0 / 32,0
	3	4400	6,0 / 63,0
80,0 kW WSB Elmag Hubhöhe 209,0 m (6 Lagen) Hoisting height (6 layers) Hauteur sous crochet (6 couches)	1	20000	2,0 / 14,0
	2	10400	5,0 / 34,0
	3	4600	8,0 / 63,0
	4	1700	12,0 / 112,0
110,0 kW WSB Elmag Hubhöhe 83,0 m (2 Lagen) Hoisting height (2 layers) Hauteur sous crochet (2 couches)	1	20000	2,8 / 28,0
	2	13700	4,4 / 44,0
	3	6000	9,1 / 91,0
	4	1600	23,2 / 232,0

Technische Daten - Technical data

Caractéristiques techniques

