

Liebherr Reachstacker

LRS 645

Litronic®

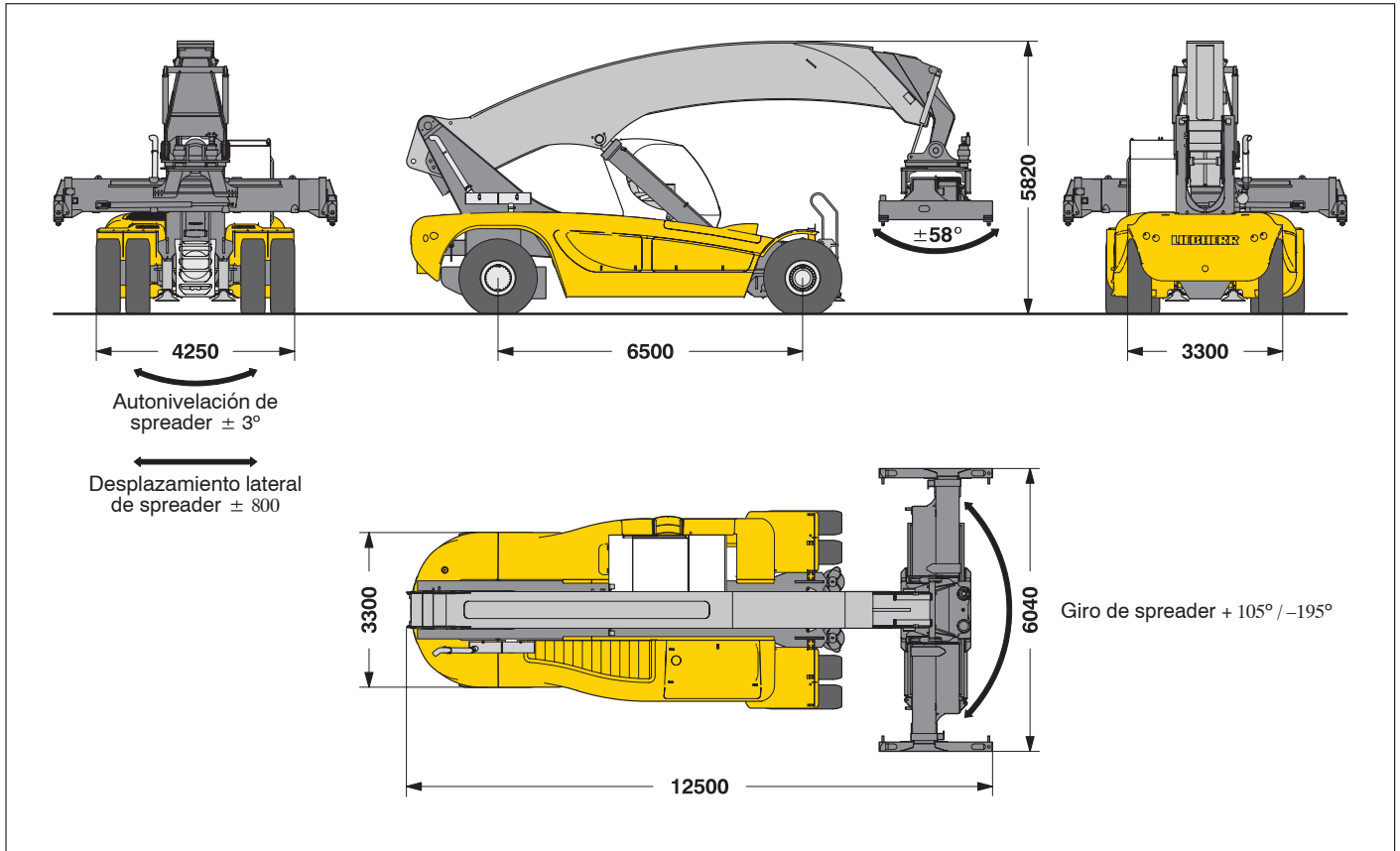
El último diseño en reachstackers - totalmente fabricado por Liebherr.



LIEBHERR

Dimensiones

Máquina básica



Capacidad de manipulation de contenedores

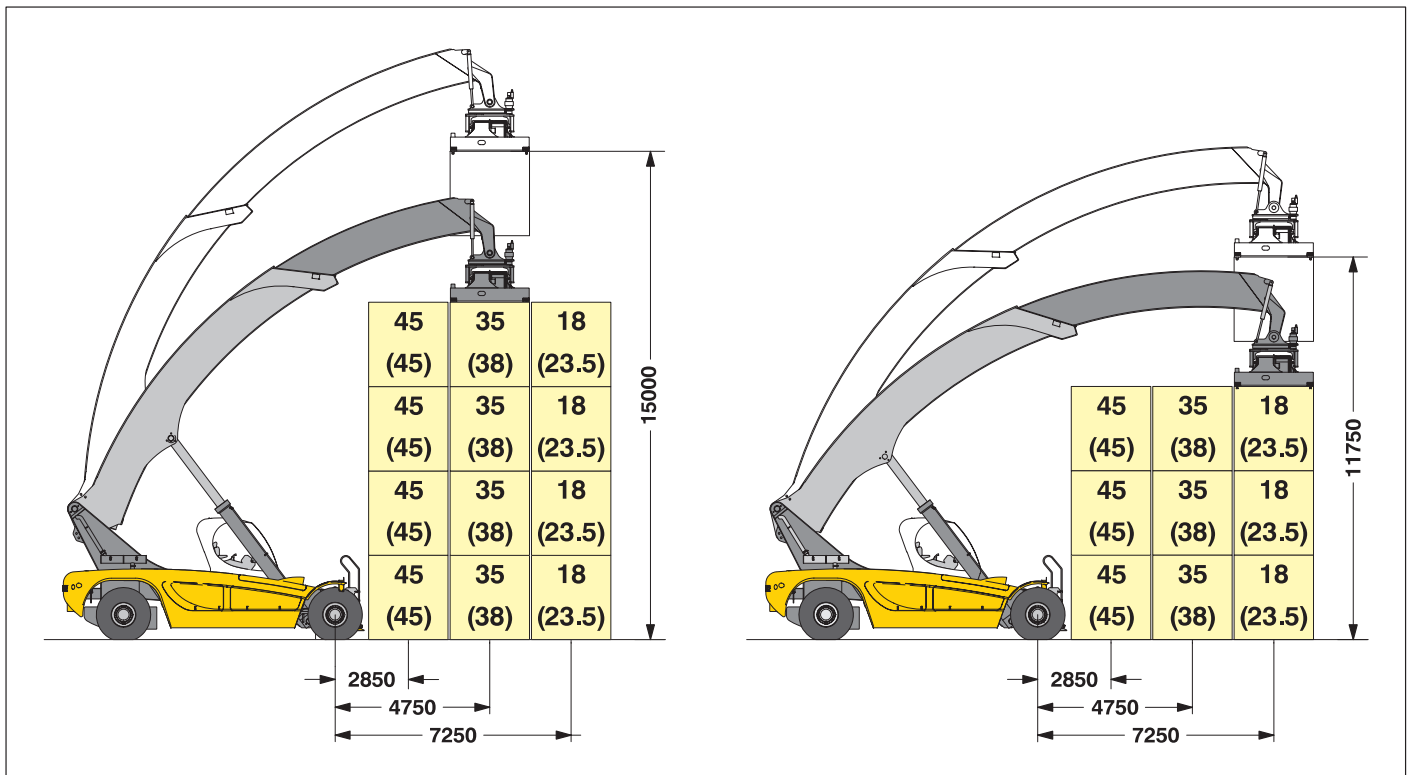
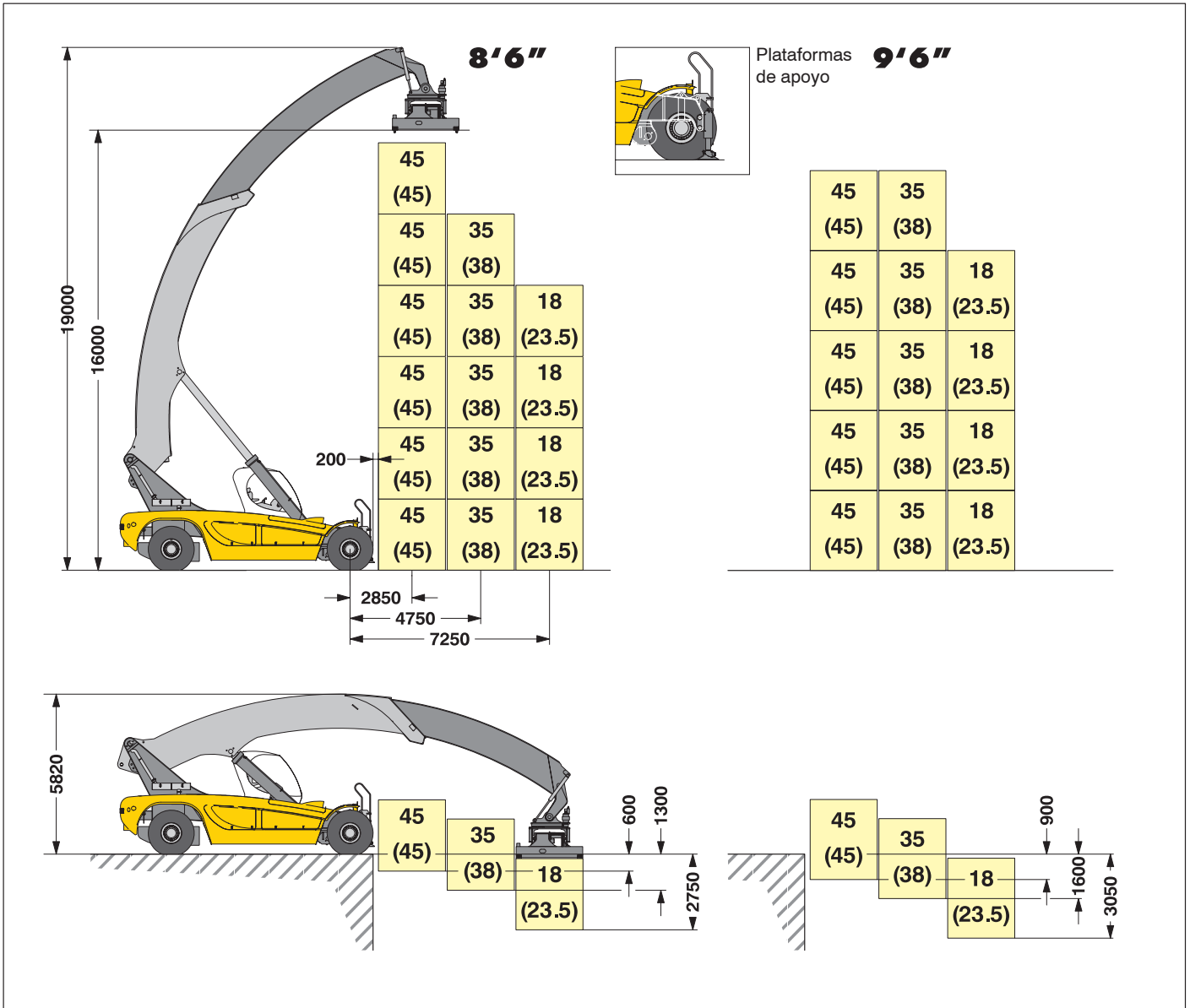
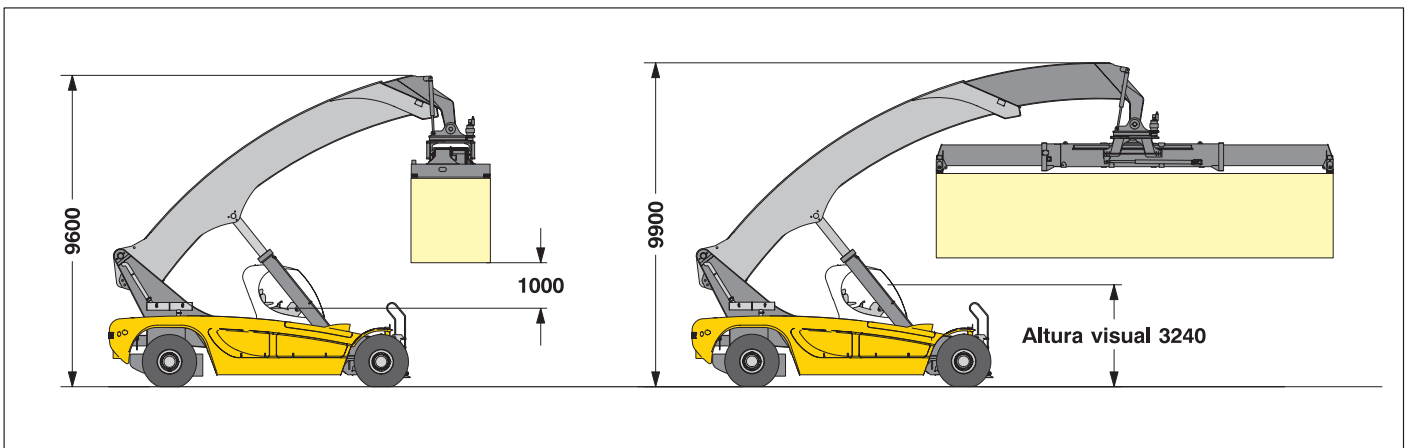


Tabla de cargas sobre ruedas

(I) sobre plataformas de apoyo (opcional)



Modo traslación



Liebherr Reachstacker

Tipo LRS 645 Litronic®

- diseño de pluma telescópica en forma curvada permitiendo un alcance sin rivales
- confort óptimo del conductor debido a una tecnología de conducción por cable y un notable sistema de suspensión
- extraordinaria accesibilidad al spreader y demás puntos de mantenimiento
- rendimiento del motor altamente efectivo conseguido mediante una transmisión hidrostática
- red mundial de servicio

Capacidades de izamiento

Toplift Intermodal

1./2./3. Filas (sin plataformas de apoyo) — 45/35/18 t — 45/31/14 t
 1./2./3. Filas (sobre plataformas de apoyo) — 45/38/23.5 t — 45/34/19.5 t

Capacidades de apilamiento

Toplift Intermodal

1./2./3. Filas (8'6") — 6/5/4 — 5/5/4
 1./2./3. Filas (9'6") — 5/5/4 — 5/4/3

Velocidades de trabajo

Velocidad de izamiento de carga completa a primera fila — 0.30 m/s
 Velocidad de bajada de carga completa de primera fila — 0.50 m/s
 Velocidad de conducción sin carga — 25 km/h
 Velocidad de conducción con carga — 20 km/h

Transmisión

Fabricante — Liebherr
 Tipo — completamente hidrostático
 Aceleración/desaceleración — progresión continua
 Freno operacional — hidrostático

Motor

Potencia — 270 kW (362 HP) a 2000 rpm
 Tipo de motor — Liebherr D 936 L
 Tanque de diesel — 600 l

Pesos

Toplift Intermodal

Peso total del reachstacker — 70.8 t — 75.3 t

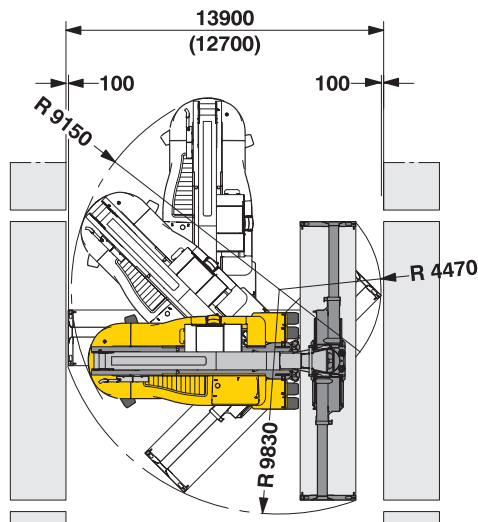
Chasis

Longitud total — 12500 mm
 Anchura (frontal/posterior) — 4250/3300 mm
 Altura — 5820 mm
 Radio de giro exterior 40° — 9830 mm
 Rueda — 6500 mm
 Gálbo — 300 mm
 Material del chasis — GFRP (cristal-plástico de fibra reforzado)

Atmósfera del conductor

Dimensiones de la cabina — 2500 x 1300 x 2000 mm
 posición — izquierda
 sistema de suspensión — de alto grado de amortiguamiento
 Traslación — drive/steer-by-wire (conducción por joysticks)
 Sistema de control — Litronic®

contenedores de 40'



contenedores de 20'

